

## Le nouvel organigramme de l'office de tourisme Terres de Nacre

Depuis sa création en 2014, l'office de tourisme intercommunal Terres de Nacre a connu de nombreuses évolutions : une première fusion en 2015 avec 4 bureaux d'information touristique (Bernières-sur-mer, Langrune-sur-mer, Luc-sur-mer et Saint-Aubin-sur-mer) suivie de près par l'obtention de la Marque Qualité Tourisme et le classement en catégorie 1 de l'entité intercommunale. Enfin, dans le cadre de la loi NOTRe, en janvier 2017, un nouveau bureau d'information touristique a rejoint Terres de Nacre, celui de Courseulles-sur-mer. Une nouvelle convention d'objectifs et de moyens a été signée avec Cœur de Nacre, principal financeur de l'association.

La structure élargie a modifié l'organigramme du Bureau de l'association et de l'équipe en place pour répondre au mieux à la stratégie validée par nos élus. Les employés de l'office de tourisme de Courseulles-sur-mer ont rejoint l'équipe Terres de Nacre avec de nouvelles fonctions et un territoire élargi à promouvoir.

Voici donc le nouvel organigramme de l'office de tourisme Terres de Nacre :

### Les membres du bureau

**Denis GÉHANNE** > président, remplace Olivier WAHL

Après avoir travaillé dans le secteur médical, Denis GÉHANNE a dirigé pendant plus de 20 ans une société d'événementiel spécialisée dans le secteur d'activité des arts du spectacle vivant. Membre actif dans la politique locale et intercommunale depuis son installation dans la région, Denis est membre de l'association Terres de Nacre depuis sa création.

**Olivier WAHL** > vice-président, remplace Sophie NIVOLA

Olivier WAHL a sillonné la planète lorsqu'il travaillait dans le secteur de l'aviation. Il a décidé de revenir en Normandie en 2005 pour devenir le gérant du restaurant le Crabe Vert situé à Saint-Aubin-sur-mer. Ex-président de l'office de tourisme de Saint-Aubin-sur-mer, Olivier a été élu, en 2014, premier président de l'association. Il cède aujourd'hui sa place à Denis, tout en restant à la vice-présidence.

**Nicolas DUVAL** > vice-président, remplace Hélène LEGRANDOIS

Ce passionné de sport a occupé plusieurs postes de manager d'équipement de sport et loisirs. Depuis 4 ans, il a rejoint le groupe Récréa et occupe depuis quelques mois le poste de directeur adjoint à Aquanacre, à Douvres-la-Délivrande. Soucieux du développement économique et touristique du centre aquatique, il souhaite participer activement à la politique touristique de Terres de Nacre.

**Serge DOOS** > trésorier, remplace Denis GEHANNE

Comptable à la retraite, Serge DOOS tient depuis plusieurs années des chambres d'hôtes à Saint-Aubin-sur-mer. Chaque été, il anime, aux côtés de l'équipe de l'office de tourisme, les pots des estivants. Serge vient d'intégrer en février 2018 le Bureau de l'association en tant que trésorier.

**Gisèle LEPETIT** > trésorière adjointe

Directrice commerciale à la retraite, Gisèle LEPETIT s'est tournée vers le tourisme il y a plus de 15 ans en louant aux visiteurs son gîte langrunais. Membre de l'office de tourisme de Langrune-sur-mer, Gisèle a rejoint l'office de tourisme intercommunal dès sa création.

**Carole FRUGÈRE** > secrétaire

Élue à la mairie de Luc-sur-mer et à Cœur de Nacre, Carole FRUGÈRE fait du développement touristique une priorité. Secrétaire de l'association depuis 2015, elle assure le lien entre la communauté de communes et l'office de tourisme.

**Hélène GOUGIS** > secrétaire adjointe

Après avoir été commerçante à Douvres-la-Délicieuse, Hélène GOUGIS sillonne désormais la Côte de Nacre en tant qu'Agent commercial chez Guy Hoquet. Soucieuse du développement économique du territoire, elle a décidé de rejoindre l'association en 2017.

### Les membres du personnel

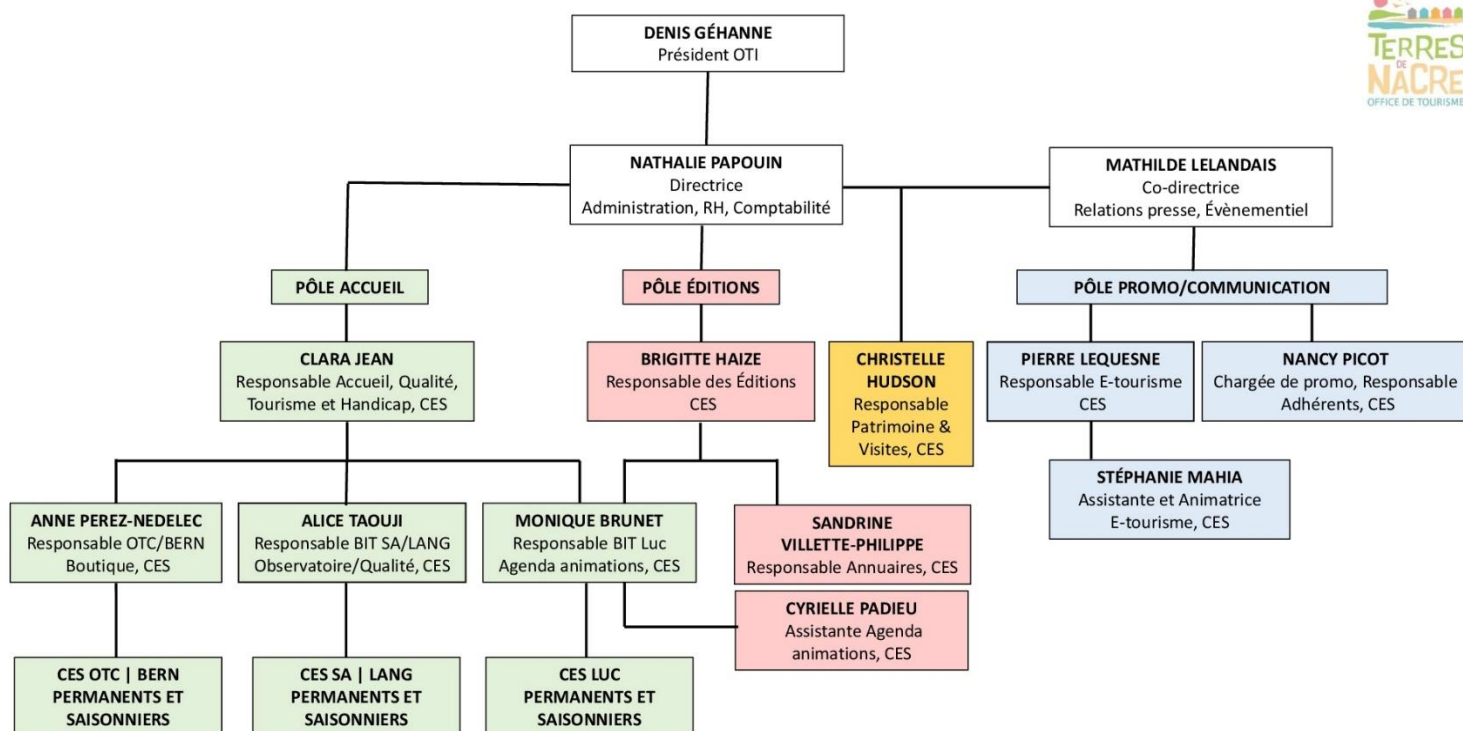
**Nathalie PAPOUIN**, directrice [nathaliep@terresdenacre.com](mailto:nathaliep@terresdenacre.com) 06 22 29 04 75

**Mathilde LELANDAIS**, directrice adjointe, relations presse [mathidel@terresdenacre.com](mailto:mathidel@terresdenacre.com) 06 36 34 33 62

Conseillère en séjour puis responsable de l'office de tourisme de Courseulles-sur-mer, Nathalie PAPOUIN a intégré l'entité intercommunale Terres de Nacre au 1<sup>er</sup> janvier 2017. Elle en prend la direction un an plus tard et remplace Mathilde LELANDAIS, qui, pour des raisons familiales, a choisi de devenir directrice adjointe et chargée des relations presse.

**Nota bene** : Merci de noter que l'adresse email [direction@terresdenacre.com](mailto:direction@terresdenacre.com) est conservée car elle est enregistrée sur plusieurs sites institutionnels. Le numéro de téléphone 06 58 14 55 46 est désormais utilisé par le personnel.

L'équipe de l'office de tourisme est composée de 13 employés permanents et de saisonniers qui viennent renforcer l'équipe accueil sur la période touristique.



**Légende :**

CES : conseiller en séjour  
 OTC : Courseulles-sur-mer  
 SA : Saint-Aubin-sur-mer  
 LANG : Langrune-sur-mer

Office de Tourisme Terres de Nacre  
 BP 10  
 72 bis rue Pasteur  
 14750 Saint-Aubin-sur-mer  
[www.terresdenacre.com](http://www.terresdenacre.com)  
[facebook.com/Terresdenacretourisme](https://facebook.com/Terresdenacretourisme)